

ЭЛЕКТРОДВИГАТЕЛИ СЕРИИ АТ20С8-12УХЛ4, АТ20С8-12Т3, АТ20С12-12УХЛ4 И АТ20С12-12Т3

Двигатели асинхронные трехфазного тока с фазным ротором закрытого исполнения с принудительной вентиляцией от постороннего вентилятора предназначены для приводов с тяжелыми условиями пуска (цементные мельницы, вентиляторы).

Режим работы - S1 по ГОСТ 183-74.

Степень защиты двигателей IP41, контактных колец – IP00 по ГОСТ 17494-87.

Способ охлаждения - ICW37 A91 либо ICA37 по ГОСТ20459-87.

Климатическое исполнение и категория размещения - УХЛ4 или Т3 по ГОСТ 15150-69.

Технические характеристики двигателей приведены в таблице 100, таблице 101.

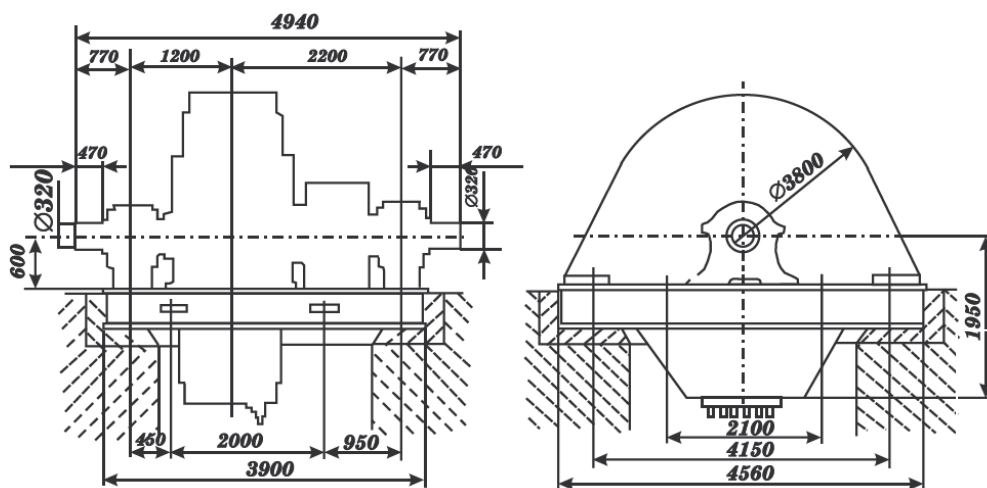


Рисунок 1. Габаритные, установочные, присоединительные размеры двигателя

Таблица 100

Тип	Мощность, кВт	Напряжение, В	Синхронная частота вращения, об/мин.	Динамический момент инерции, кгм ²	Масса, кг
АТ20С8-12УХЛ4	3550	6000	500	7500	34600
АТ20С8-12Т3	3150				

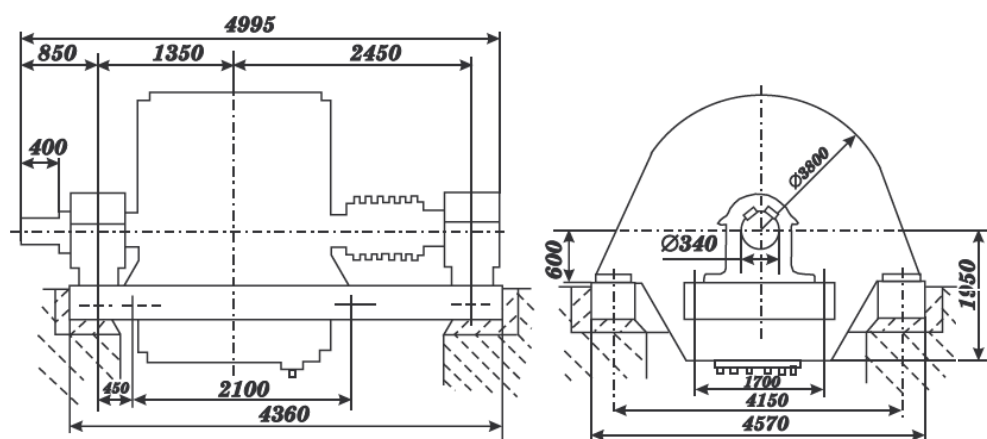


Рисунок 2. Габаритные, установочные, присоединительные размеры двигателя

Таблица 101

Тип	Мощность, кВт	Напряжение, В	Синхронная частота вращения, об/мин.	Динамический момент инерции, кгм ²	Масса, кг
АТ20С12-12УХЛ4	4000	10000	500	10750	44200
АТ20С12-12Т3	3550	11000			