

ЭЛЕКТРОДВИГАТЕЛИ ВЕРТИКАЛЬНЫЕ ТИПА ВАНЗ-5, ВАНЗ-5А

Электродвигатели асинхронные вертикальные с короткозамкнутым ротором типа **ВАНЗ-5** предназначены для привода вертикальных гидравлических насосов для нужд народного хозяйства, электродвигатели **ВАНЗ-5А** для насосов собственных нужд АЭС. Электродвигатели изготавливаются для внутригосударственных и экспортных поставок.

Электродвигатели соответствуют стандартам Международной Электротехнической комиссии (МЭК).

Электродвигатели предназначены для работы в продолжительном режиме S1 от сети переменного тока частотой 50 Гц, на напряжение 6000 В.

Двигатели выполняются на подшипниках качения, с одним концом вала. Смазка подшипников электродвигателей – жидкая в масляных ваннах.

Изоляция обмоток двигателей терморезистивная типа «Монолит-2» класса нагревостойкости “F” по ГОСТ 8865-93 и с температурным использованием на уровне по классу “B”. Превышение температуры частей двигателей по ГОСТ 183-74.

Обмотка статора имеет шесть выводных концов, выведенных в одну коробку выводов. Схема соединения фаз – «звезда». Концы обмоток соединены в «ноль» внутри коробки выводов на одном изоляторе.

Степень защиты двигателей – IP 54, коробки выводов IP55.

Конструктивное исполнение двигателя по способу монтажа - IM 8425 по ГОСТ 2479.

Двигатели во время работы воспринимают нагрузки от веса вращающихся частей насоса и реакции воды.

Двигатели изготавливаются с правым направлением вращения, если смотреть со стороны рабочего конца вала.

Охлаждение двигателей в режиме самовентиляции. Способ охлаждения двигателей: ICW37A71 по ГОСТ 20459.

Климатическое исполнение и категория размещения – УХЛ4. Возможно изготовление электродвигателей в тропическом исполнении ТВЗ.

Структура условного обозначения типоразмера двигателя:

ВАНЗ-5(А)	-	XXXX	-	10	XXX	X
		Номинальная мощность, кВт			Климатическое исполнение	
					Категория размещения	
					Число полюсов	

Обозначение:

В – вертикальный

А – асинхронный

Н – для привода насоса

З – защищенный

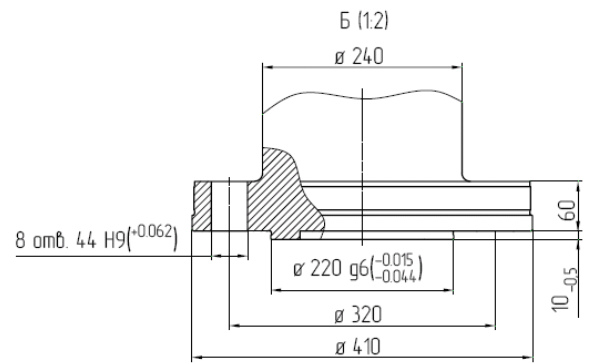
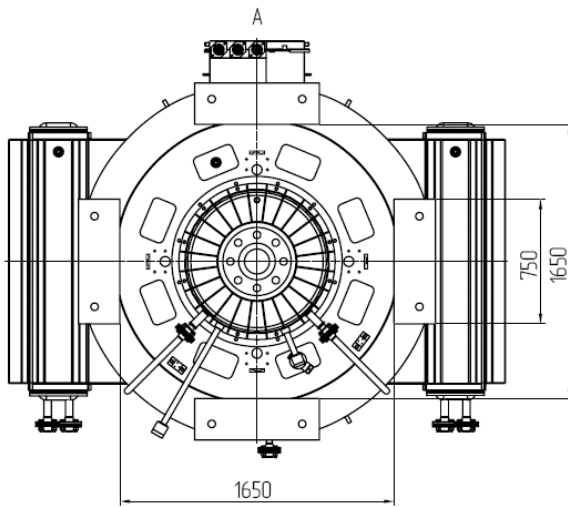
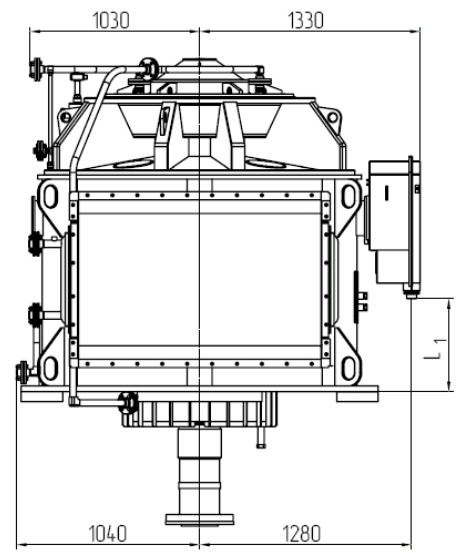
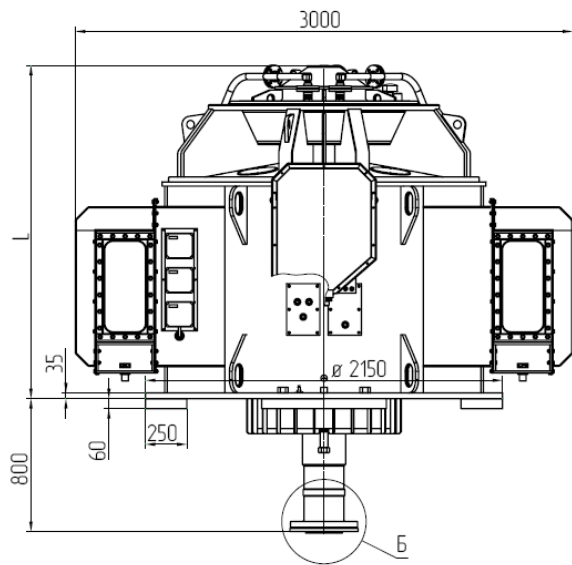
5 – номер серии

А – для работы на АЭС

Технические характеристики двигателей приведены в таблице 32. Габаритные и присоединительные размеры – на рисунке.

Таблица 32

Тип двигателя	Мощность, кВт	Частота вращения, об/мин	КПД, %	cos φ	Масса, кг	Тип насоса
ВАНЗ-5-1000-10	1000	592	95	0,82	11800	ВА 5500-50А
ВАНЗ-5-1250-10	1250	592	95	0,82	12500	ВА 4500-50А



Электродвигатель	L, мм	L ₁ , мм
ВАНЗ-5-1000-10	2010	570
ВАНЗ-5-1250-10	2110	670